

SRGDP-TL signifie Semi-Rigide-Galvanisé-Double Parois avec membrane thermolaminée. Est un conduit de ventilation en acier galvanisé semi-rigide non isolé et il est conçu pour être utilisé comme conduit de ventilation coulé dans les dalles de béton structurales. Ce produit breveté dispose d'une membrane de polymère thermolaminée sur sa surface extérieure permettant d'éliminer le contact entre l'acier et le béton limitant ainsi le développement de corrosion. La membrane intérieure est enduite d'une peinture de polyuréthane permettant une protection supplémentaire contre la corrosion.

SRGDP-TL est fabriqué à partir d'une double bande d'acier galvanisé de 0,005" d'épaisseur profilée longitudinalement. La bande extérieure est profilée et permet de créer la structure flexible du conduit. La membrane intérieure crée une surface parfaitement lisse et est assemblée simultanément dans un joint complexe à 7 facettes. Le joint à sept facettes permet une étanchéité parfaite à la pression d'opération indiquée dans le tableau plus bas tout en éliminant les fuites d'eau générée par la condensation.

- La surface intérieure du SRGDP-TL est plus lisse que l'ensemble des conduits existant sur le marché.
- Le conduit ne se déforme pas et garde ainsi la surface circulaire même lorsqu'il est plié à 90 degrés limitant ainsi les pertes de pression statique.
- Aucune vis requise éliminant l'accumulation de débris.
- Installation en pente possible permettant l'élimination de la condensation.
- Conduit fabriqué en une seule longueur sans joint éliminant toute possibilité de fuite d'eau.
- Membrane de polymère thermolaminée

SRGDP-TL est facilement pliable permettant de former des coudes 90 degrés. Ce produit dispose d'une étanchéité élevée et permet de s'adapter à tout type de systèmes autant au niveau des températures en mode chauffage que celles en mode refroidissement.

SRGDP-TL est très robuste et résiste sans se déformer lors de l'installation dans une dalle de béton.

Diamètre de courbure: 1,5 - 2 fois le diamètre du conduit

Acier galvanisé: 4" - 5" - 6"

Longueur maximale de 50' ou sur mesure acceptée.

Matériaux disponibles	Acier galvanisé
Diamètre intérieur	4,000 po
Diamètre extérieur	4,294 po
Développement de la flamme*	<0
Développement de la fumée*	<0
Vitesse de l'air maximale	4000 /min
Pression statique positive d'opération en mode continu	15" WC
Pression statique négative d'opération en mode continu	15" WC
Amplitude de température d'opération	-60° à 75° Celsius.
Épaisseur de la paroi du conduit	0,01" (0,26mm)

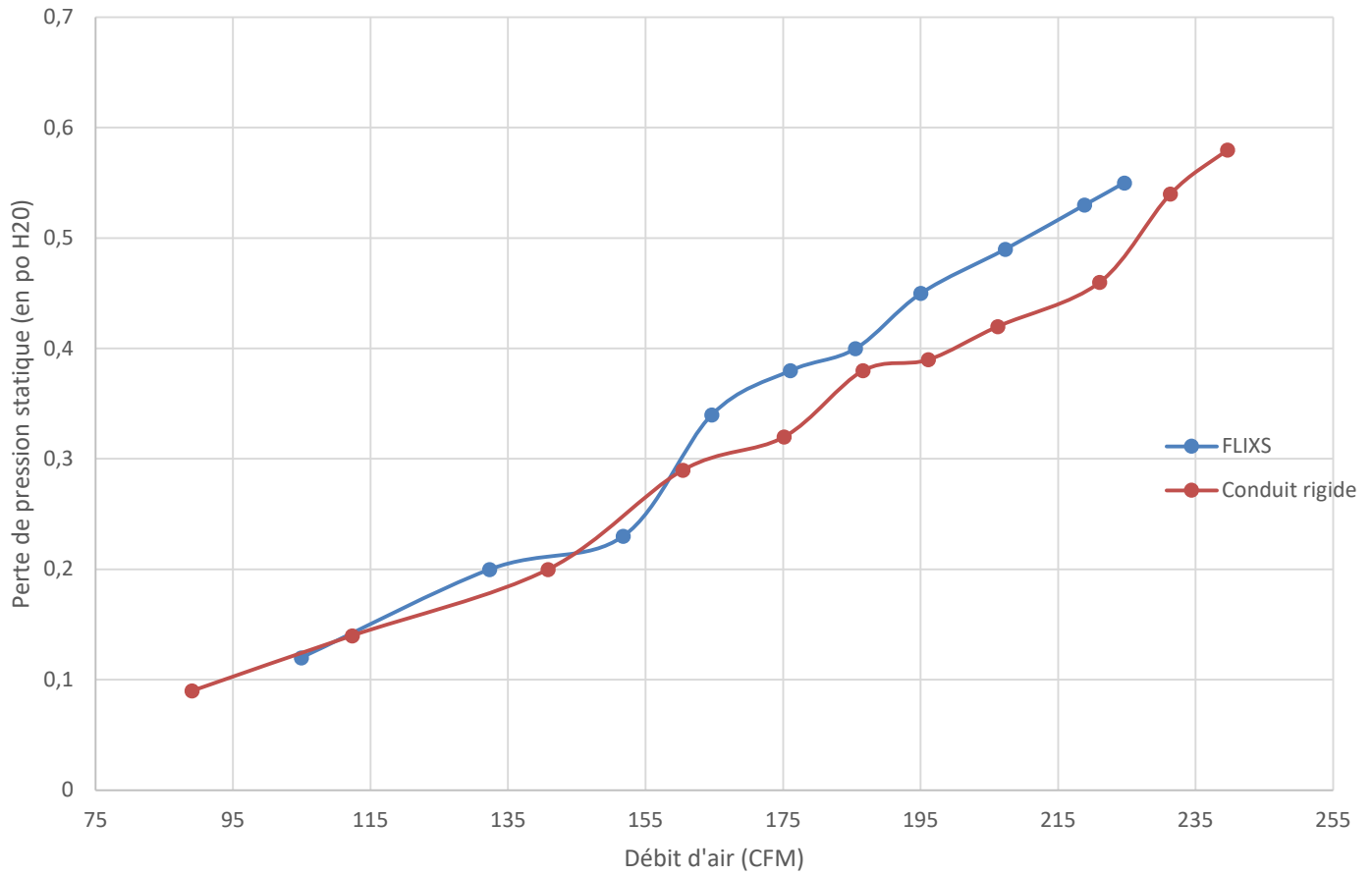


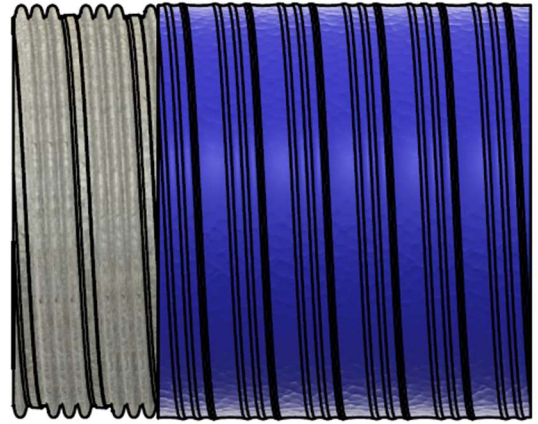
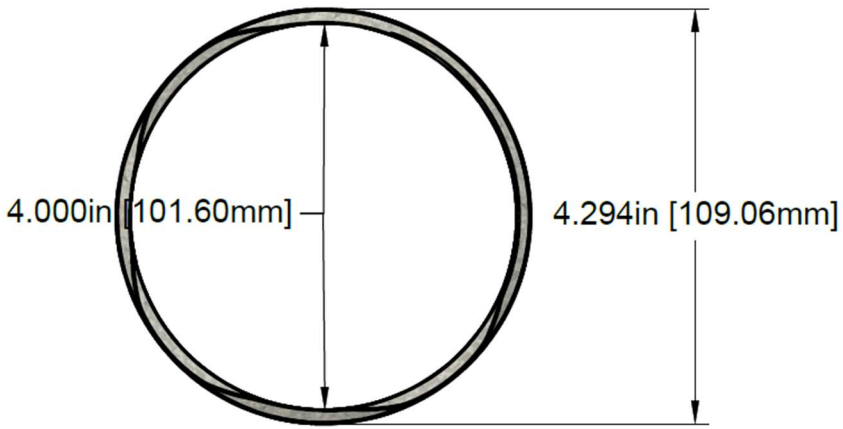
*Lorsque le conduit est enfoui dans une dalle de béton

Ce produit rencontre les normes*
 C-UL-S-110
 C-UL-S-114
 US-UL-181

FLIXS VS Conduit rigide:

Comparaison de la perte de pression statique en fonction du débit d'un circuit de ventilation de 30 pieds comprenant 3 coudes





Notes:

- Diamètre intérieur: 4.000in [101.60mm]
- Diamètre extérieur: 4.294in [109.06mm]

